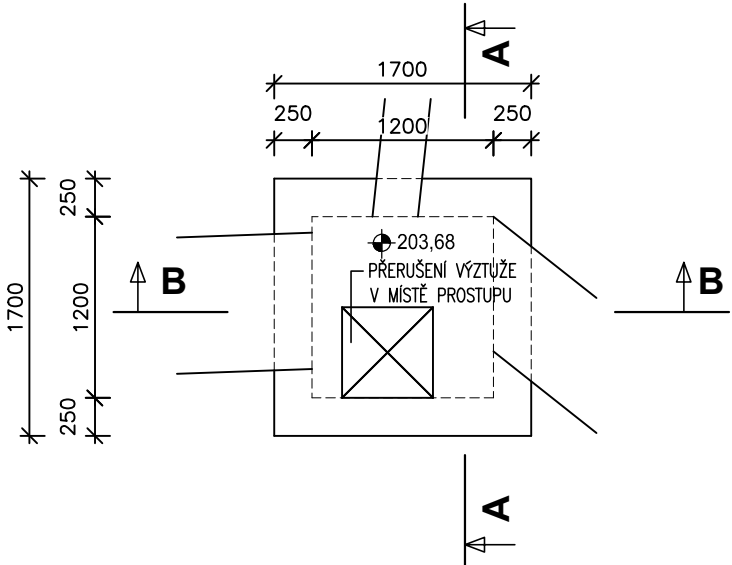
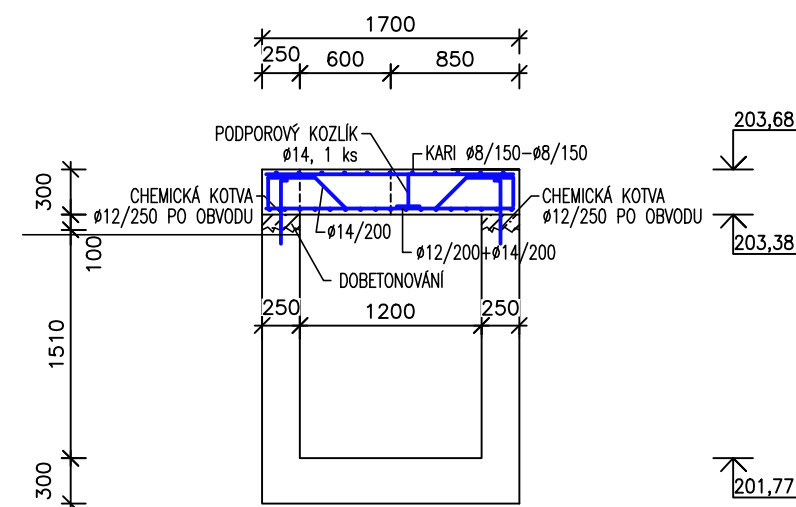


ŠACHTA Š19

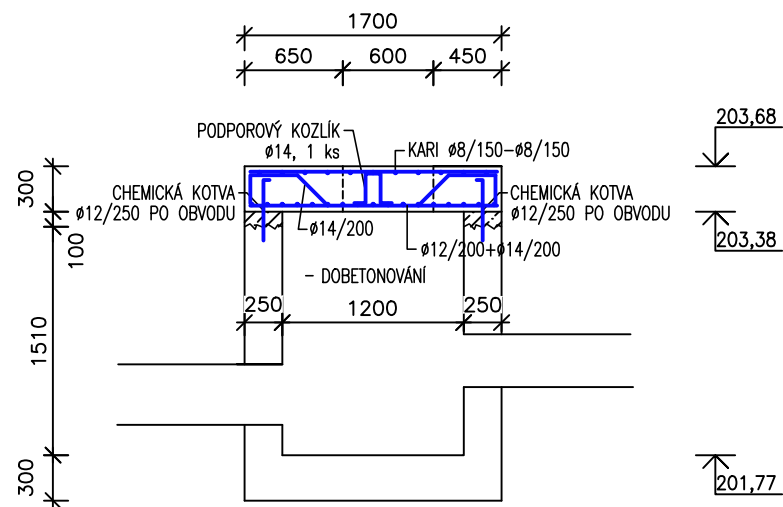
PŮDORYS



ŘEZ A - A

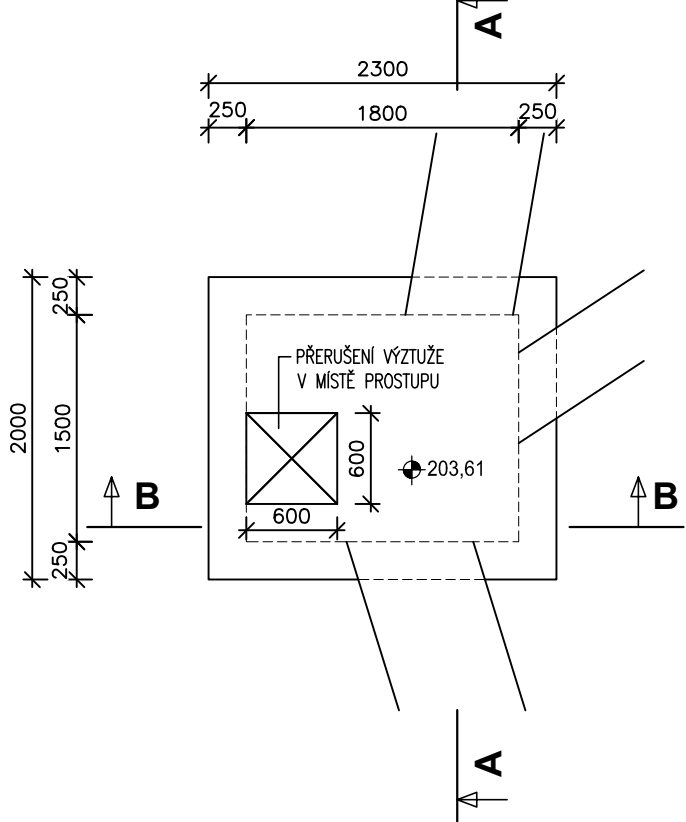


ŘEZ B - B

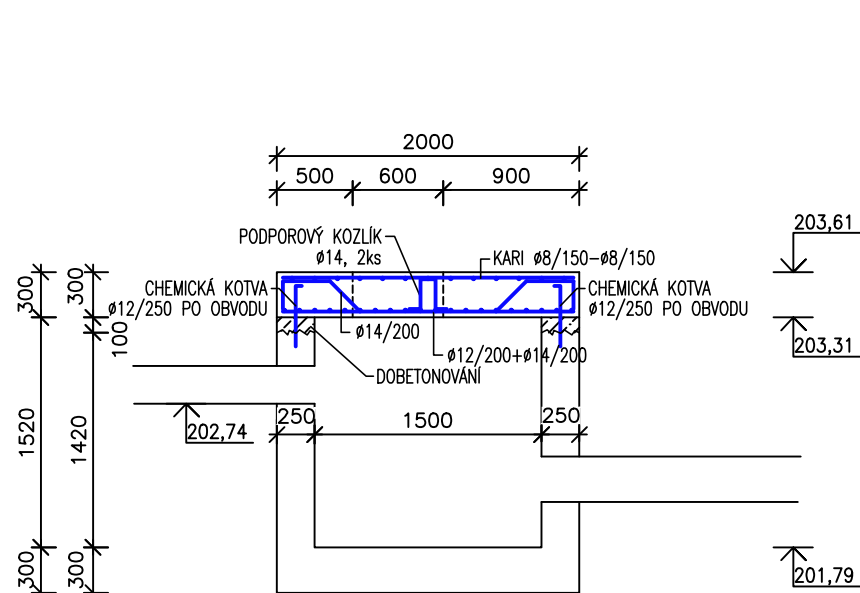


ŠACHTA Š20

PŮDORYS

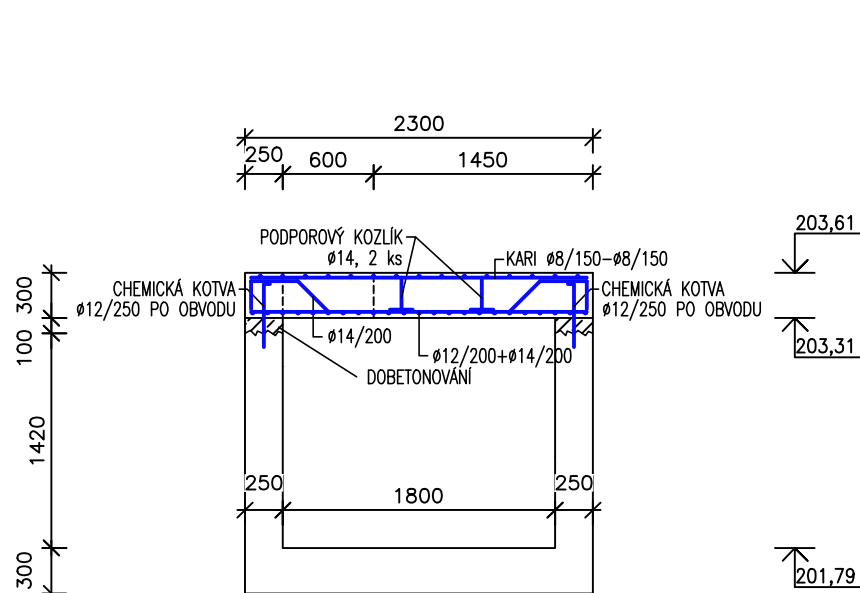


ŘEZ A - A



BETON C30/37 XC4 XD2 XF3 XA3
OCEL B500 B
KARI
KRYTÍ 40 mm

ŘEZ B - B



VÝŠKOVÝ SYSTÉM: Bpv

SOUŘADNICOVÝ SYSTÉM: S-JTSK

6			
5			
4			
3			
2			
1			
Revize	Popis	Datum	Schválil

Sweco Hydroprojekt a.s. divize Morava Minská 18, 616 00 Brno; brno@sweco.cz; www.sweco.cz				<div>SWECO</div> <div>Sustainable engineering and design</div>	
VYPRACOVAL	ING. S. MELHUBOVÁ	HIP	ING. R. MENŠIK	T. KONTROLA	ING. M. MACHOVEC
PROJEKTANT	ING. L. KLEINOVÁ	REDITEL DIVIZE	ING. V. ČERNÝ, Ph.D.	DATUM	12/2018
OBJEDNATEL	Vodovody a kanalizace Pířerov, a.s., Šífava 482/21, 750 02 Pířerov			OKRES	PÍŘEROV
AKCE:				ČÍSLO ZAKÁZKY	21-7101-0200
ČOV Pířerov – kalová koncovka SO11 ZPEVNĚNÉ PLOCHY, VÝŠKOVÁ ÚPRAVA KABLEOVÝCH ŠACHET Š19, Š20				STUPĚŇ	DPS
				FORMÁT	2x44
				MĚŘÍTKO	1:50
				ARCHIVNÍ ČÍSLO	
PŘÍLOHA:				ČÍSLO PŘÍLOHY	D.1.2.8.3
ŠACHTY Š19, Š20 - SCHÉMA VYZTUŽENÍ					ver 0 rev 0

Tato dokumentace včetně všech příloh (s výjimkou dat poskytnutých objednatel) je duševním vlastnictvím akciové společnosti Sweco Hydroprojekt a.s. Objednatel této dokumentace je oprávněn ji využít k účelům vyplývajícím z uzavřené smlouvy bez jakéhokoli omezení. Jiné osoby (jak fyzické, tak právnické) nejsou bez předchozího výslovného souhlasu objednatele oprávněny tuto dokumentaci ani její části jakkoli využívat, kopírovat (ani jiným způsobem rozmnožovat) nebo zpřístupnit dalším osobám.
Poznámka: Podpisy zpracovatelů jsou připojeny pouze k výtisku číslo 01 nebo originálu přílohy (matrice).